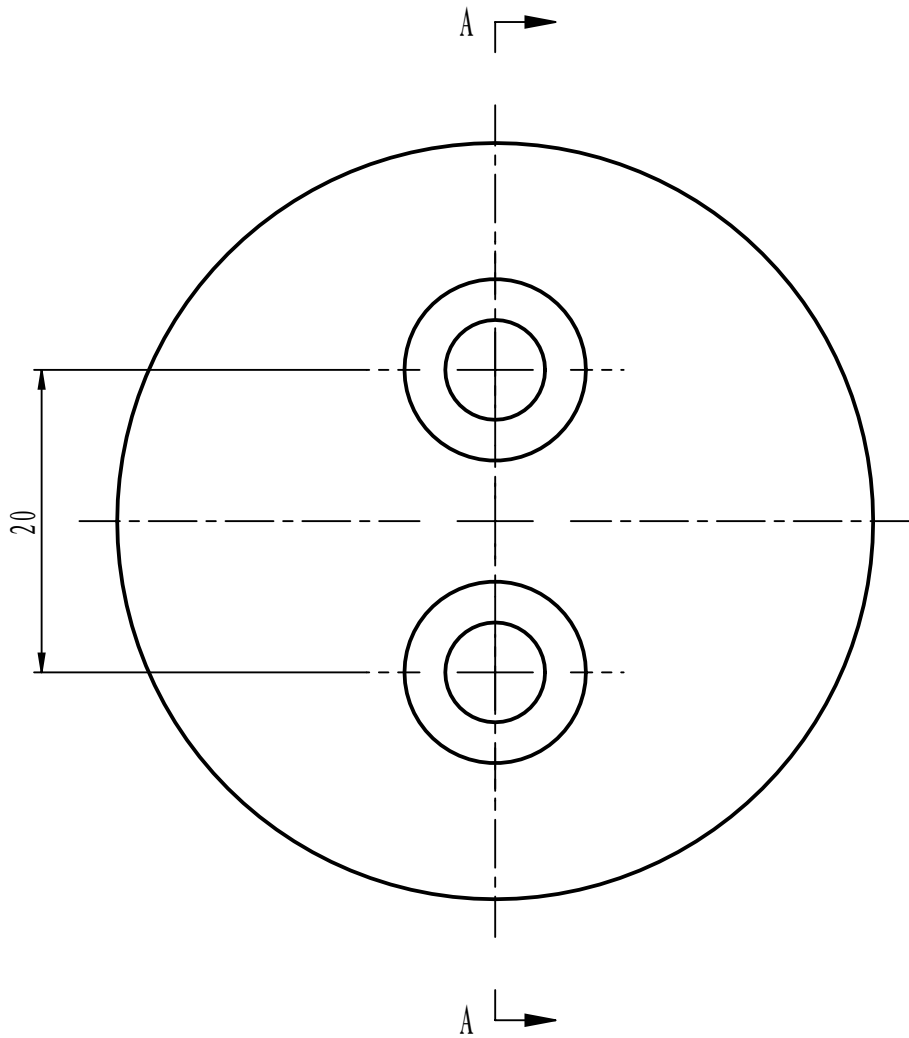


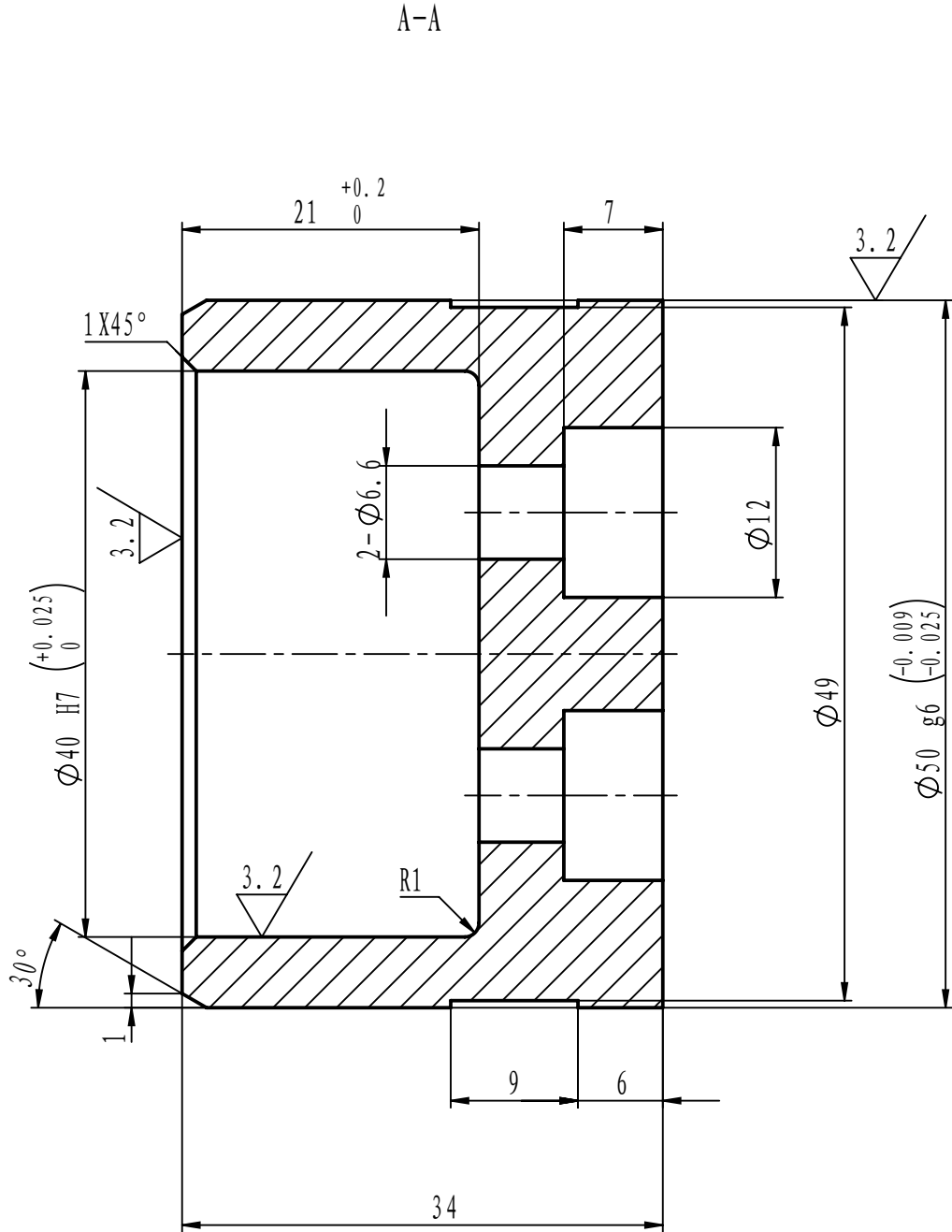
声明：本作品著作权属中冶赛迪。所含信息、专有技术应予保密。未经本公司书面许可，不得修改、复制、复制或提供或泄露给任何第三方。  
CISDI This work belongs to the property of CISDI. All information and proprietary know-how contained therein are confidential, and shall not be copied, duplicated, changed or altered, submitted or disclosed to any third party without the prior written permission of CISDI.



技术要求

- 1、锐角倒钝。

序次	更改原因及内容	修改人	日期	审核人	日期
1					
2					
3					



比 例	2:1	材质	Q355B
质量(kg)	0.3		
部门负责人			
主任工程师			
主任设计师			
审 核			
设 计 师			
制 图			

CISDI 中冶赛迪			
端 盖			
图号	00260078DR2115ME047-142	A	1/1